

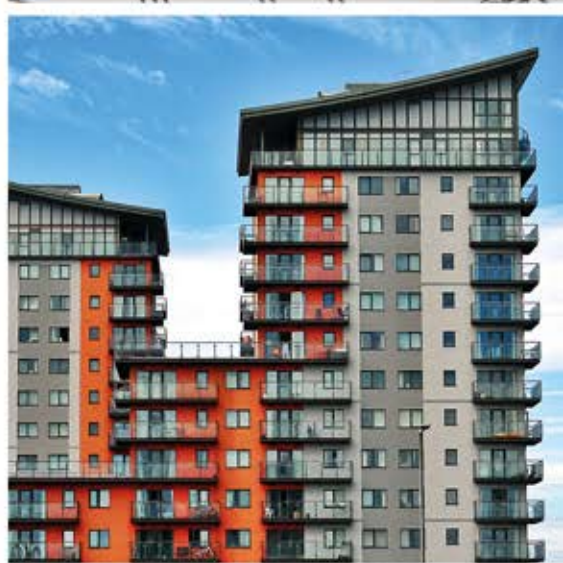
R3  UrbanTools

IL TERRITORIO SOTTO

CONTROLLO!



www.r3-urbantools.com



R3 URBANTOOLS:

È L'APPLICAZIONE WEB PER LA

GESTIONE INTEGRATA DEL TERRITORIO

Le banche dati presenti nelle pubbliche amministrazioni possono essere sfruttate al meglio, mettendo in risalto le dinamiche trasformative in atto su territorio: con R3 UrbanTools tutto questo è possibile.



Informazione integrata sugli immobili



R3 UrbanTools consente di mettere a sistema tutti i dati contenuti nei database delle pubbliche amministrazioni inerenti all'ambiente costruito. Database Topografico, catasto, indirizzi, P.G.T.: tutte queste banche dati relative agli edifici possono essere integrate in un unico fascicolo virtuale per supportare attività e procedure amministrative, urbanistiche e tributarie, quali la creazione dell'anagrafe spazializzata, la produzione dei certificati di destinazione urbanistica, le verifiche catastali.



Tributi, anagrafe, attività produttive e pratiche edilizie

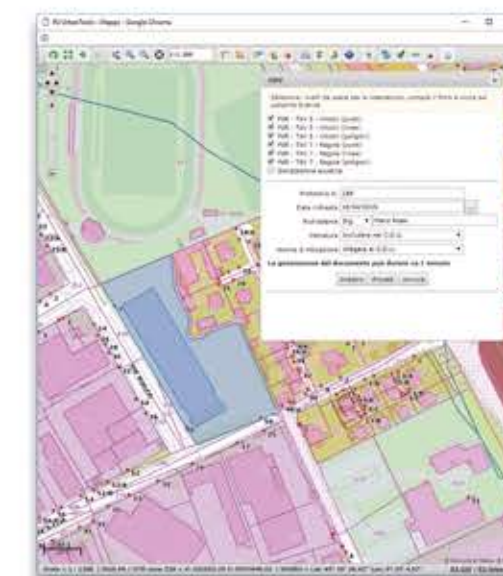


Oltre ai dati di consistenza relativi alle costruzioni, è possibile associare agli immobili dati di natura sociale ed economica, quali i residenti, le attività produttive, e le pratiche edilizie: tutti questi elementi messi in relazione con gli edifici permettono di supportare in modo sostanziale e informato la definizione di strategie e azioni dell'amministrazione locale (contrasto all'evasione fiscale, analisi demografiche e di attrattività del territorio, efficientamento energetico, ecc.)

Carta Unica virtuale



Il disallineamento tra mappa catastale e cartografia tecnica (oggi DBT) è un problema noto. Attraverso funzionalità dedicate R3 UrbanTools consente di migliorare la coerenza tra queste due cartografie: è possibile infatti rototraslare le particelle catastali di modo da farle aderire meglio alle geometrie del DBT e tagliare gli edifici sulla base delle dividenti catastali. In questo modo si facilita l'interoperabilità delle informazioni sugli edifici contenute nelle due distinte banche dati.



Aggiornamento continuo della cartografia



Il territorio è dinamico e le informazioni invecchiano in fretta: R3 UrbanTools permette di raccogliere informazioni relative alle modifiche che avvengono sul territorio intercettando i dati di progetto provenienti dai professionisti del settore delle costruzioni. In questo modo, è possibile innescare procedure di aggiornamento continuo della cartografia andando ad agire in modo mirato sulle porzioni di territorio soggette a modifica.

Reti tecnologiche e reticolo idrico



Con R3 UrbanTools è possibile gestire il reticolo idrico e le reti tecnologiche. Inoltre per i comuni della Lombardia è possibile censire tutte le occupazioni di area demaniale legate al reticolo idrografico: inserire le diverse tipologie di occupazioni (attraversamenti, coperture, scarichi, eccetera) mappandole attraverso punti, linee o aree, in accordo con la normativa, gestendo anche le concessioni ed i canoni di polizia idraulica.



Edifici in 3D e viste panoramiche



R3 UrbanTools è dotato di funzionalità, che permettono di interagire con strumenti di visualizzazione di Google Earth: grazie all'export nel formato kml è semplice creare viste tridimensionali degli edifici o avere una visualizzazione panoramica della posizione corrente tramite Google Street View.

R3 UrbanTools permette di:

- Visualizzare in maniera integrata su mappa i dati relativi alle costruzioni
- Migliorare l'allineamento tra catasto e cartografia tecnica
- Strutturare flussi di aggiornamento continuo della cartografia
- Produrre automaticamente i Certificati di Destinazione Urbanistica
- Gestire le reti tecnologiche e le aree demaniali
- Caricare la numerazione civica, gestirne l'aggiornamento e consentire il collegamento con l'anagrafe
- Creare viste 3D degli edifici in Google Earth e accedere alle viste panoramiche di Google Street View.

