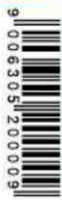


SEILBAHN

BUSINESS TOURISMUS



P.b.b. Verlagspostamt A-6663 Fügen
GZ 08207842M - 22. Jg. - € 5,- sfr. 9,-

s&bt

4/2013

SNOWHOW

by *Pinotti*

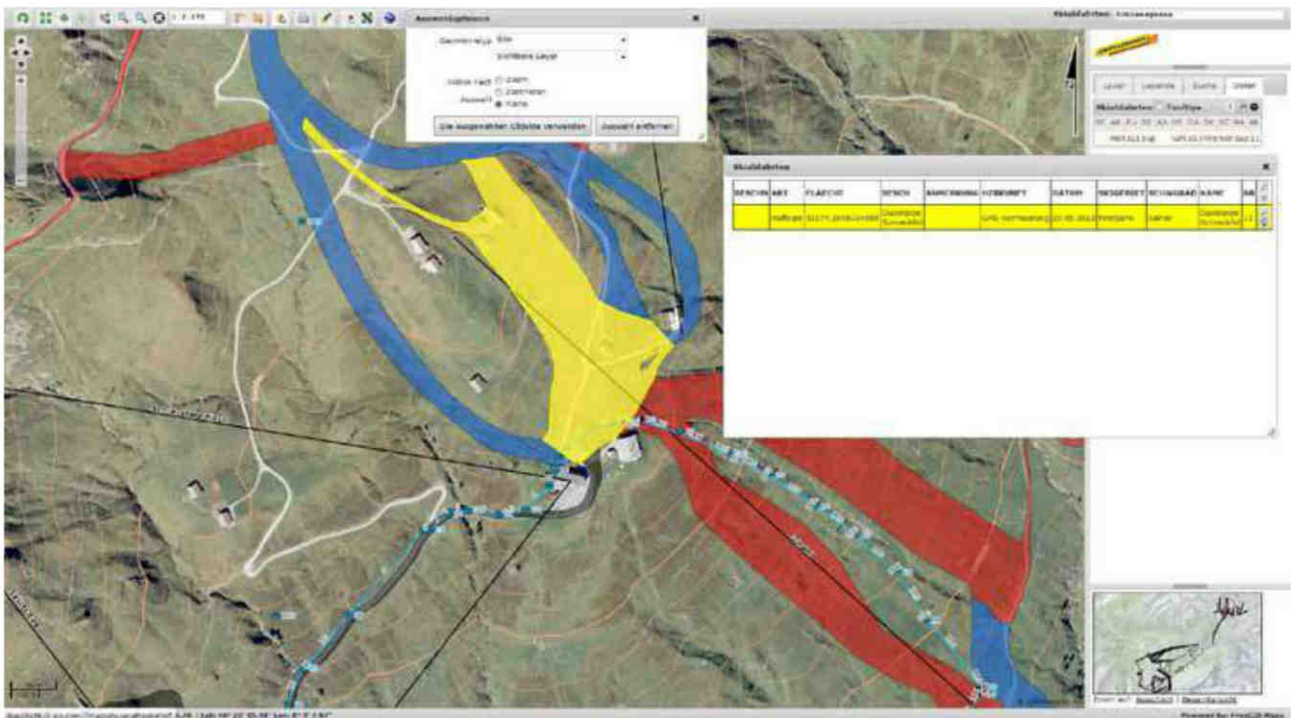


Die Erfolgskurve für Ihr
Skigebiet zeigt steil nach oben.
We know how.

s&bt ab sofort topaktuell im Internet: sbt-magazin.com

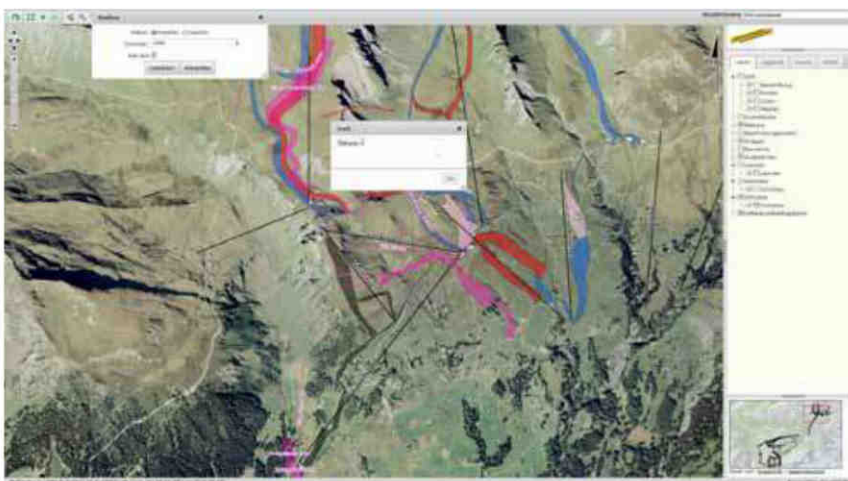
skiGIS map - die neue

Geografische Informationssysteme sind bereits seit vielen Jahren im kommunalen Bereich im Einsatz und mitunter sehr komplex. Zwar kann man alle raumbezogenen Daten wie z.B. Topografische Karten, Satellitenbilder, Luftbilder, Fotografien, Videoclips, technische Pläne, Messwerte und weitere Datenbankinhalte effizient und schnell unter einen Hut bringen, jedoch sprengt die Fülle an Daten und Funktionen manchmal den Rahmen, der aktuell benötigt wird.



Daher haben Klenkhart & Partner gemeinsam mit ihren Partnern ein speziell auf die Bedürfnisse von Seilbahngesellschaften fokussiertes & reduziertes Programm entwickelt. Das Programm skiGIS map unterstützt die Seilbahner ortsun-

gebunden bei ihrer täglichen Arbeit. Alle benötigten Daten sind trotzdem rasch über eine zentrale Plattform verfügbar und auch exportierbar. Alle Daten können auch grafisch und geografisch dargestellt werden. Durch die Überlagerung mit allen vorhande-



nen Daten wie z.B. Grundstücks- und Eigentümerdaten, Daten der Beschneiungsanlagen und sonstiger Anlagen usw. spart dies oft sehr lange Wege und Geländebegehungen. Sogar mit einem beliebigen Smartphone können die vorhandenen Daten mit Hilfe des mobilen Internet und GPS per Mausclick im freien Feld zur Suche und Ortung von diversen Objekten (Schächte, Leitungen, usw.) genutzt werden.

Der besondere Vorteil dieses Programms ist die örtliche Unabhängigkeit und die unbegrenzte Benutzeranzahl. Es sind dafür keine lokalen Installationen erforderlich. Alle relevanten Daten werden zentral auf

Webversion sorgt für Furore

einem Server verwaltet, beinhalten sämtliche Anlagen, Grundstücke und Eigentümerdaten, Skiabfahrten, Beschneigungsanlage - und kann man von allen PC Arbeitsplätzen aus abrufen. Damit können aktuelle Planungen durchgeführt und jede gespeicherte Information rasch und einfach von Jedermann abgefragt werden. Über das Kartenfenster hat man Zugriff auf alle, nach verschiedenen Layern dargestellte Planunterlagen, die nicht nur sofort abgefragt und sich bei Bedarf sofort ausdrucken lassen.



skiGIS ist - bildlich gesprochen ein überdimensionaler Planschrank, der alle Pläne, Zeichnungen, Informationen

rund um den gesamten Betrieb enthält - nur eben auf digitaler Basis, der einfach und rund um die Uhr zugänglich ist, egal wo man sich auch befindet.

Das System hat bei der Präsentation auf der Interalpin großen Anklang gefunden. PR

klenkhart.at

Planning in skiareas!

Mehr als 1000 km Pisten,
über 50 Speicherteiche...

+

How deep is your snow?

Besuchen Sie uns
auf der „Interalpin“:
Halle C (oben) Stand 111

www.klenkhart.at

Klenkhart & Partner Consulting · 6067 Absam · Tirol · Österreich
Telefon: +43 50226 · Fax: DW 20 · e-mail: office@klenkhart.at